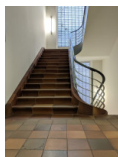
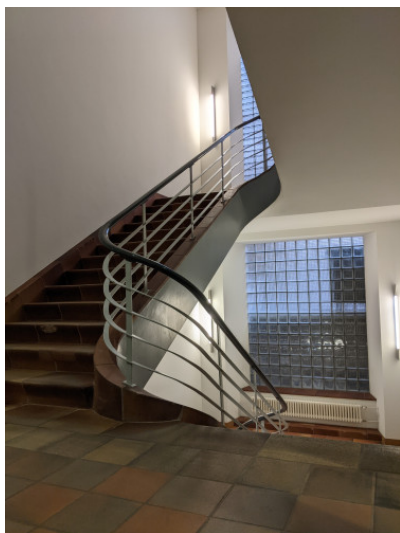


50.0001: Treppenhaus G



Eckdaten

Gebäude	Ehemaliges Chemiegebäude CAB
Geschoss	G
Raum	CAB G 50.0001
Aktuelle Nutzung	Erschliessung (Treppenhaus)
Historische Nutzung	Treppe
Raumgrösse	39,3 m ²
Raumhöhe	var. m
Inventarisierung	08.02.2023, Florin Gstöhl

Raumstruktur

Bauzeitliche Raumstruktur

Boden

Bauzeitliche Formstücke aus roten Klinker, Podest mit quadratischen roten Klinkerplatten wie Korridor, roter Fugenmörtel

Wände

Wandfläche glatt verputzt und weiss/hell gestrichen, bauzeitliches Treppengeländer mit dunklen Handlauf und blauer Treppenwange (Farbgebung Abklärung notwendig)

Fenster

Bauzeitliches hochformatiges Fenster aus Glasbausteinen



Türen

Korridortüren und Lift erneuert

Decke

Oberfläche glatt verputzt und weiss/hell gestrichen (wie Wände)

Einbauten

Wandleuchten Datierung unbekannt, bauzeitliche Kugelleuchten beim jeweiligen Vorplatz der Vollgeschosse